



Sammanfattning av

Plan för sexuell och reproduktiv hälsa och rättigheter

2019–2022



SRHR

genom hela livet

Alla människor har rätt att bestämma över sin egen kropp och sexualitet och det är det SRHR handlar om. SRHR står för sexuell och reproduktiv hälsa och rättigheter. För att bästa möjliga sexuella och reproduktiva hälsa ska uppnås behöver sexuella och reproduktiva rättigheter förverkligas.

Det innebär allas rätt att

- » respekteras i sin kroppsliga integritet, sitt privatliv och sitt personliga självbestämmande.
- » fritt få definiera sin egen sexualitet, inklusive sexuell läggning, könsidentitet och könsuttryck.
- » avgöra om och när man vill vara sexuellt aktiv.
- » välja sina sexualpartners
- » ha säkra och njutbara sexuella upplevelser.
- » välja om, när och med vem äktenskap ska ingås.
- » avgöra om, när och hur man vill ha barn och hur många barn man vill ha.
- » under hela livet ha tillgång till information, resurser, tjänster och det stöd som krävs för att uppnå det ovanstående, utan risk för diskriminering, tvång, utnyttjade och våld.

(GUTTMACHER - LANCET COMMISSION 2018)

Innehåll

Varför en SRHR-plan?	4
Delmål 1	5-8
Göteborgs Stad förebygger och motverkar sexuellt våld genom systematiska arbetsformer som inkluderar ett SRHR-perspektiv	
Delmål 2	9-18
Göteborgs Stads verksamheter tillhandahåller grundläggande kunskap och information om SRHR	
Delmål 3	19-22
Göteborgs Stads verksamheter som ger råd, stöd- och vård- insatser på SRHR-området samverkar och är tillgängliga	
Delmål 4	23-27
I utformningen av Göteborgs Stads verksamheters lokaler beaktas ett SRHR-perspektiv	

Varför en SRHR-plan?

Göteborg ska vara en stad för alla, en jämlik stad. En stad där de mänskliga rättigheterna genomsyrar alla stadens verksamheter och där rättigheterna för alla som bor, vistas och verkar i Göteborg tillgodoses.

Sexuell och reproduktiv hälsa och rättigheter (SRHR) är en viktig aspekt av de mänskliga rättigheterna och sexualiteten är en grundläggande del av att vara människa.

En viktig del av rätten till hälsa handlar om tillgänglighet och den ska vara lika för alla. Men så ser det inte ut, vare sig i Göteborg eller i resten av landet. Idag har flera grupper sämre tillgång till sina rättigheter och konsekvensen av det är ofta en försämrad sexuell hälsa.

Det gäller äldre, personer med funktionsnedsättning, personer med migrationserfarenhet och de som lever i social utsatthet. Det gäller även personer med erfarenhet av sex mot ersättning och de vars sexuella eller reproduktiva rättigheter kränks.

Även barn och unga är viktiga målgrupper för det främjande och förebyggande arbetet med SRHR.

För att ge alla som bor, vistas och verkar i Göteborgs Stad en mer jämlik tillgång till sina rättigheter behöver verksamheterna vara fysiskt och språkligt tillgängliga och präglas av ett normmedvetet och inkluderande arbetssätt.

Forskning visar på många positiva effekter när SRHR främjas i samhället. Det kan exempelvis leda till minskade antal oönskade graviditeter, färre sexuellt överförbara infektioner samt färre kränkningar och hatbrott. Det bidrar också till en bättre hälsa hos befolkningen.

Det övergripande målet med planen är att Göteborgs Stads verksamheter ska tillgodose sexuella och reproduktiva rättigheter och främja sexuell och reproduktiv hälsa.

Delmål 1

**Göteborgs Stad
förebygger och
motverkar sexuell
våld genom
systematiska
arbetsformer som
inkluderar ett
SRHR-perspektiv**

Aktivitet 1:1

Kartläggning av befintliga metoder som kan användas för att utveckla arbetet med att förebygga och motverka sexuellt våld i Göteborgs Stad.

Det finns flera olika planer och processer inom staden som syftar till att förebygga våld, där sexuellt våld ingår. SRHR-arbetet behöver ske i samklang med, och tydligare kopplas till dessa pågående processer.

Målgrupper

De som bor, vistas och verkar i Göteborg, samt medarbetare i Göteborgs Stad.

Arenor

Göteborgs Stads verksamheter.

Ansvar

Social resursnämnd.

Aktivitet 1:2

Göteborgs Stads verksamheter inom det familjecentrerade arbetssättet inkluderar ett SRHR-perspektiv.

I arbetet för att Göteborg ska vara en jämlik stad är ett målområde att skapa en god start i livet och fortsatt goda uppväxtvillkor. För att ge varje barn möjlighet att utvecklas till sin fulla potential behöver barn ges åldersadekvata kunskaper om sin kropp och sina rättigheter. Ur ett SRHR-perspektiv är det centralt att höja barns medvetenhet kring allas rätt till kroppslig integritet för att därigenom minska övergrepp och kränkningar.

Målgrupper

Barn och deras vårdnadshavare.

Arenor


Göteborgs Stads verksamheter inom det familjecentrerade arbetssättet.

Ansvar

Samtliga stadsdelsnämnder, förskolenämnden, grundskolenämnden.

Samordning

Fokusledare för målområdet God start i livet och fortsatt goda uppväxtvillkor inom Jämlikt Göteborg.

The image features a dark blue central area containing white text. This central area is framed by large, organic, wavy shapes in yellow and pink. The bottom portion of the image is a light yellow field with scattered pink, pill-shaped spots. On the right side, there are two thin, dark blue vertical lines extending upwards from a pink, rounded shape.

**Unga och hbtq-personer,
i synnerhet tjejer och
transpersoner, blir i betydligt
större utsträckning utsatta
för sexuellt våld än andra.**

Utarbeta systematiska arbetssätt för hur sexuellt våld, kränkningar och övriga behov gällande SRHR synliggörs i mötet med myndighetsutövande verksamheter i staden.

I mötet med socialtjänsten behöver sexuellt våld, kränkningar och övriga behov av stöd på SRHR-området synliggöras på ett systematiskt sätt och på sikt implementeras i arbetet med kärnprocesserna.

Både sexuell utsatthet och sexuellt risktagande är större bland socialt utsatta grupper.

Målgrupper

Barn och unga, personer med funktionsnedsättningar, personer med migrationserfarenhet, personer i social utsatthet, personer med erfarenhet av sex mot ersättning och personer vars sexuella eller reproduktiva rättigheter kränks.

Arenor

Myndighetsutövning inom individ- och familjeomsorg samt funktionshinder.

Ansvar

Samtliga stadsdelsnämnder.

Samordning

Social resursnämnd.

Delmål 2

**Göteborgs Stads
verksamheter
tillhandahåller
grundläggande
kunskap och
information om
SRHR**

I Göteborgs Stads alla skolformer ska sex- och samlevnadsundervisning bedrivs likvärdigt och normmedvetet, inkluderande och tillgängligt.

För att främja hälsa och ge barn och unga grundläggande kunskap om sina sexuella och reproduktiva rättigheter är en god sex- och samlevnadsundervisning avgörande.

Målgrupper

Barn och unga som finns i skolformer som bedrivs i Göteborgs Stads regi.

Arenor

Förskolan, grundskolan, gymnasieskolan inklusive introduktionsprogrammen, grundsärskola och gymnasiesärskola.

Ansvar

Förskolenämnden, grundskolenämnden, utbildningsnämnden.

Endast hälften av 15-29-åringar tycker att de fått tillräckliga kunskaper via skolan för att ta hand om sin sexuella hälsa.

Hur ska skolan arbeta med sex- och samlevnadsundervisning?

Begrepp som sexualitet, relationer, kön, jämställdhet och normer är inskrivna i flera av kurs- och ämnesplanerna. Det innebär att ansvaret för kunskapsområdet vilar på flera lärare och ska tas upp inom ramen för många kurser och ämnen.

Sex- och samlevnadsundervisningen kan beröra flera olika perspektiv som tillsammans ger eleverna en helhetsbild av vad människans sexualitet och relationer kan innefatta. Det kan handla om ett historiskt perspektiv eller hur olika religioner förhåller sig till dessa frågor. Det kan också handla om vad vi kan lära oss av skönlitterära berättelser, hur normer kring kön och sexualitet manifesteras i media eller hur lagstiftningen kring dessa frågor ser ut i Sverige idag.

Skolverket rekommenderar att sex- och samlevnadsarbetet i skolan består av tre delar;

- » ämnesintegrering och ämnesövergripande arbete i skolan
- » enskilda lektioner, dagar eller insatser
- » fånga upp aktuella frågor i vardagen

Skriftlig och muntlig information om SRHR ges i Göteborgs Stads verksamheter där det är relevant.

I staden finns det en mängd verksamheter och arenor där det är relevant att ge grundläggande information om SRHR. Det gäller framförallt brukarnära verksamheter. Det kan handla om att ge broschyrer, grundläggande sexualupplysning, eller om att hänvisa vidare till rätt instans. Informationen som ges ska vara normmedveten, inkluderande och tillgänglig.

Målgrupper

De som bor, vistas och verkar i Göteborg. Särskilt fokus på unga personer, äldre personer, personer med funktionsnedsättningar, personer med migrationserfarenhet, personer i social utsatthet, personer med erfarenhet av sex mot ersättning och personer vars sexuella eller reproduktiva rättigheter kränks.


Huvudsakliga arenor

Fritidsverksamhet och mötesplatser, familjecentraler, socialtjänsten och funktionshinderverksamheter, integrationsverksamheter, boenden, äldreomsorg och idrottsverksamhet. Samhällsinformation, bibliotek, medborgarkontor, hälsotek, hälsolots och hälsodiskar. Elevhälsan, ungdomsmottagningarna och mottagningen för unga män (MUM), Mikamottagningen, KAST, Stödcentrum för brottsutsatta, Familjerådgivningen, Kriscentrum för kvinnor, Kriscentrum för män, Barnahus Göteborg.

Ansvar

Samtliga stadsdelsnämnder, social resursnämnd, kulturnämnden, idrotts- och föreningsnämnden, förskolenämnden, grundskolenämnden, utbildningsnämnden, nämnden för arbetsmarknad och vuxenutbildning.

**Alla ska få
möjlighet att fatta
välgrundade beslut
om sin sexuella och
reproduktiva
hälsa.**



**Alla verksamheter
förväntas inte kunna
svara på alla frågor,
men det behöver
finnas en öppenhet
för att kunna möta
och ta emot dem.**

**Det ska också finnas
rätt förutsättningar för att
kunna hänvisa vidare.**

Prata om sexualitet – när, var, hur?

PLISSIT-modellen är ett ramverk för samtal om sexualitet, som tydliggör när, var och hur olika insatser kan göras.

Det finns fyra nivåer i modellen. För varje nivå krävs ökade kunskaper och kompetens.

» **Permission**

tillåtelse att tala om sexualitet

» **Limited Information**

grundläggande information

» **Specific Suggestions**

specifik rådgivning

» **Intensive Therapy**

sexologisk behandling

Tillåtelse att tala om sexualitet gäller många verksamheter i Göteborgs Stad. Nivån berör allt från socialtjänst och äldreboenden till öppna förskolor och lägerverksamhet. Här handlar det om att signalera att det är okej att prata om sexualitet.

Nästa nivå, att ge **grundläggande information**, är relevant för exempelvis boenden, bibliotek, medborgarkontor och hälsotek. Här kan det handla om att ge en broschyr, att hänvisa rätt eller att ge grundläggande sexualupplysning.

För att ge **specifik rådgivning** och **sexologisk behandling** finns verksamheter så som elevhälsan, ungdomsmottagningar, Mika-mottagningen, KAST och Stödcentrum för brottsutsatta



P

LI

SS

IT

Chefer och medarbetare i Göteborgs Stad har tillgång till kontinuerlig och strukturerad fortbildning på SRHR-området.

I brukarnära verksamheter behöver det finnas grundläggande kunskap om SRHR. Därför ska det finnas möjlighet att ta del av fortbildning på området.

Målgrupper

Verksamheter som möter barn och unga. Verksamheter som möter äldre personer, personer med funktionsnedsättningar, personer med migrationserfarenhet, personer i social utsatthet, personer med erfarenhet av sex mot ersättning och personer vars sexuella eller reproduktiva rättigheter kränks.

Huvudsakliga arenor

Förskolan, grundskolan, gymnasieskolan inklusive introduktionsprogrammen, grundsärskola och gymnasiesärskola. Fritidsverksamhet och mötesplatser, familjecentraler, socialtjänsten och funktionshinderverksamheter, integrationsverksamheter, boenden, äldreomsorg och idrottsverksamhet.

Ansvar

Social resursnämnd.

Det finns ofta en osäkerhet kring frågor som har med sexualitet att göra.

Tryggheten hos personalen blir större med ökade kunskaper och rätt verktyg.

SRHR-relaterat stödmaterial och informationsmaterial finns sammanställt och tillgängligt för stadens verksamheter.

Stödmaterial som belyser hur SRHR-frågor kan hanteras i stadens verksamheter ska sammanställas och tillgängliggöras för stadens medarbetare.

Målgrupper

Verksamheter som möter barn och unga. Verksamheter som möter äldre personer, personer med funktionsnedsättningar, personer med migrationserfarenhet, personer i social utsatthet, personer med erfarenhet av sex mot ersättning och personer vars sexuella eller reproduktiva rättigheter kränks.

Arenor

Brukarnära verksamheter.

Ansvar

Social resursnämnd.

Det ska vara
lätt att hitta
användbart
material.

Göteborgs Stads bildarkiv kompletteras med bilder på SRHR-området.

Det finns ett behov av bilder som går att använda i internt och externt kommunikationsarbete på SRHR-området. Därför ska Göteborgs Stads bildarkiv kompletteras med bilder som kan användas för att illustrera SRHR-frågor. Bilderna ska vara norm-medvetna, inkluderande och tillgängliga.

Målgrupper

Verksamheter som arbetar med att ge information, råd och stöd om SRHR till brukare.

Arenor

Samtliga

Ansvar

Nämnden för Intraservice.



Delmål 3

**Göteborgs Stads
verksamheter som
ger råd, stöd- och
vårdinsatser på
SRHR-området
samverkar och är
tillgängliga**

Samverkan stärks mellan verksamheter i Göteborgs Stad som tillhandahåller råd, stöd- och vårdinsatser på SRHR-området.

För att stärka stadens SRHR-arbete är en strukturerad samverkan central. Verksamheter som tillhandahåller råd, stöd- och vårdinsatser på SRHR-området behöver vara normmedvetna, inkluderande och tillgängliga.

Målgrupper

Unga personer, personer med funktionsnedsättningar, personer med migrationserfarenhet, personer i social utsatthet, personer med erfarenhet av sex mot ersättning och personer vars sexuella eller reproduktiva rättigheter kränks.

Arenor


Elevhälsan, ungdomsmottagningarna och mottagningen för unga män (MUM), Mikamottagningen, KAST, Stödcentrum för brottsutsatta, Familjerådgivningen, Kriscentrum för kvinnor, Kriscentrum för män, Barnahus Göteborg.

Ansvar

Social resursnämnd, grundskolenämnden, utbildningsnämnden samt stadsdelsnämnder med ansvar för en ungdomsmottagning.

Samordning

Social resursnämnd.



Samverkan är avgörande för att kunna ge rätt stöd.

En uppdaterad hänvisningslista över råd, stöd- och vårdinsatser på SRHR-området finns tillgänglig för stadens verksamheter.

Stadens verksamheter bör kunna hänvisa till rätt insats för råd, stöd och vård på SRHR-området där det är relevant. För att underlätta ska en central hänvisningslista upprättas.

Målgrupper

Medarbetare i brukarnära verksamheter.

Arenor

Brukarnära verksamheter.

Ansvar

Social resursnämnd.



Det ska vara lätt
att hänvisa rätt.

Stadens verksamheter som tillhandahåller råd, stöd- och vårdinsatser på SRHR-området synliggörs på goteborg.se.

De verksamheter inom Göteborgs Stad som tillhandahåller råd, stöd- och vårdinsatser på SRHR-området behöver vara synliga och samlade på goteborg.se.

Målgrupper

Alla.

Arenor

Göteborgs Stads hemsida.

Ansvar

Nämnden för konsument- och medborgarservice.

Det ska vara enkelt att hitta verksamheter som ger råd, stöd och vård inom SRHR-området.

Delmål 4

**I utformningen av
Göteborgs Stads
verksamheters
lokaler beaktas ett
SRHR-perspektiv**

SRHR-frågor beaktas i utformande eller revidering av ramprogram för kommunala lokaler.

När staden planerar och bygger nya lokaler för kommunal service finns en gemensam standard – ett ramprogram. Syftet är att miljön ska vara stimulerande, praktisk, säker och behovsanpassad. När ramprogrammen utformas eller revideras bör SRHR-frågor beaktas utifrån kroppslig integritet, rättigheter, trygghet och tillgänglighet.

Målgrupper


Barn och unga personer, äldre personer, personer med funktionsnedsättningar.

Arenor

Förskolor, skolor, äldreboenden och boenden med särskild service (BmSS).

Ansvar

Kommunstyrelsen.



**Många äldre saknar
ett eget rum, möjlighet att
kunna stänga om sig och att
få bo tillsammans med sin
partner på äldreboendet.**

SRHR-perspektiv inkluderas i lokalprogram, rumsfunktionsprogram, samt tekniska krav och anvisningar.

Ett lokalprogram visar vilka rum och ytor som är aktuella för det specifika projektet. Rumsfunktionsprogrammet beskriver vad rummet ska användas till och vad man ska ta hänsyn till. Tekniska krav och anvisningar är lokalförvaltningens specifika komplement till lagar, förordningar och praxis.

Målgrupper

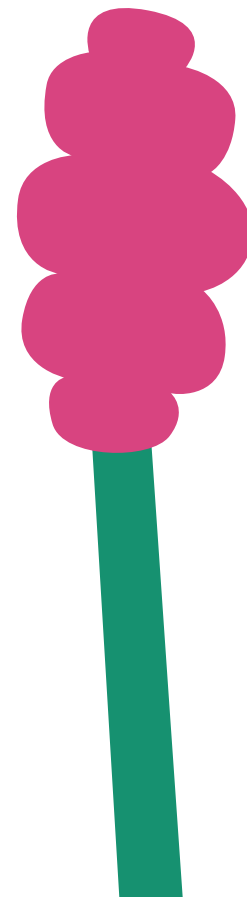
Barn och unga personer, äldre personer, personer med funktionsnedsättningar.

Arenor

Förskolor, skolor, äldreboenden och boenden med särskild service (BmSS).

Ansvar

Lokalnämnden.







Du som arbetar i Göteborgs Stad och vill utveckla arbetet med SRHR kan få stöd av SRHR-teamet. Välkommen att kontakta oss för mer information!

srhr@socialresurs.goteborg.se